

Ventiladores Centrífugos de Simple Aspiración Anticorrosivos Serie CMPT (2)

CMPT (2)

Ventiladores centrífugos de simple aspiración, capacitados para trasegar gases corrosivos, fabricados con carcasa de polipropileno inyectado resistente a los rayos UV, rodete de álabes hacia adelante de polipropileno, soporte motor, junta anticorrosiva y antifuga de gases, tornillería de acero inoxidable, motor IP55, Clase F. Temperatura de trabajo entre -10 y 60 °C.

Motores

De 2, 4, 6 ó 8 polos, según modelos.
Modelos trifásicos regulables por convertidor de frecuencia.
Tensión de alimentación.
-Trifásicos 230/400V-50Hz
-Monofásicos 230V-50Hz, hasta 1,1 kW.
(Ver cuadro de características).

Otros datos

Voluta con 8 distintas orientaciones posibles.
Orientación estándar LG0.
Material del soporte motor:
- Nylon (modelos 14 a 25)
- Polipropileno (modelos 30 y 35)
- Chapa de acero (modelos 42 a 70)
Bajo demanda, modelos con:

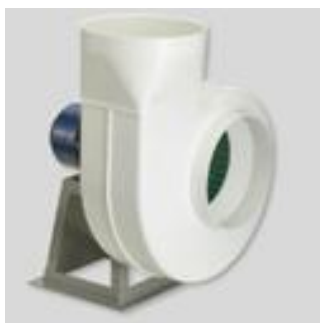
Bajo demanda, modelos con:
- Voluta con desagüe de condensaciones.
- Orientación RD (excepto para los modelos 14, 20A y 30A).
- Motores de 2 velocidades.



ATEX

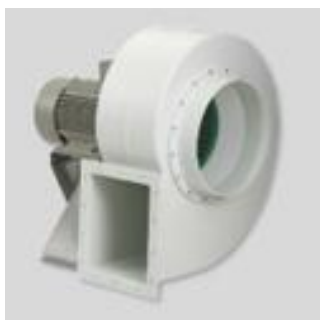
Para versiones ATEX, ver Serie CMPT ATEX.

Atributos



Descarga circular

Para modelos hasta CMPT-30 y CMPT-25M.



Descarga rectangular

Para modelos CMPT-35 y CMPT-42, CMPT-20A, CMPT-25A y CMPT-30A.

**Diseño robusto y de calidad**

Voluta de polipropileno de gran espesor que proporciona gran robustez.
Tornillería de acero inoxidable.

**Rodete equilibrado dinámicamente**

Rodete de polipropileno, de álabes hacia adelante, de perfecto acabado y equilibrado dinámicamente, según norma ISO 1940.