

Chez S&P, nous concevons nos produits en ayant toujours en tête la facilité d'installation.

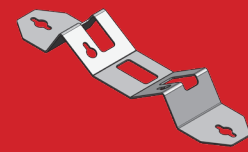
La gamme des ventilateurs d'extraction en ligne JETLINE a été conçue pour diminuer les temps d'installation, les outils utilisés et les tracas. C'est aussi simple que cela.



3 ÉTAPES DE MONTAGE

1. À l'aide du pied support, marquer les points de fixation où le ventilateur doit être installé. Placer les vis.

Pied support adaptatif avec seulement deux vis.



2. Monter le pied support sur le ventilateur en tenant compte de la position de la boîte à bornes.

Deux positions de montage



3. Fixer solidement le ventilateur par le pied support à l'emplacement marqué précédent.

PLUS COMPACT*

Encombrement très réduit avec une hauteur incroyablement faible permettant d'installer facilement les ventilateurs dans de petits espaces.

La boîte à bornes et le pied support n'augmentent pas le profil du ventilateur.

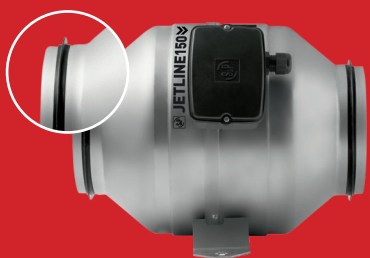


Nouveau JETLINE

Ventilateur centrifuge en ligne existant

ZÉRO COMPLICATIONS

Brides de raccordement fournis avec des joints en caoutchouc pour simplifier le montage des conduits et réduire les fuites d'air.



JETLINE

PERFORMANCE
ET PUISSANCE
DANS UN MINIMUM
D'ENCOMBREMENT



S&P SISTEMAS
DE VENTILACIÓN, S.L.U.

C/ Llevant, 4
08150 Parets del Vallès
Barcelona - Spain

www.solerpalau.com

Soler&Palau
Ventilation Group

Soler&Palau
Ventilation Group

R406104415

JETLINE

Plus silencieux que les ventilateurs centrifuges en ligne

70% MOINS BRUYANT À L'ASPIRATION ET EN RAYONNÉ

30% PLUS COMPACT

20% PLUS EFFICIENT



Qualité d'air tranquille

Hautes performances

Conception optimisée de la turbine et de la directrice pour améliorer le rendement et réduire le niveau sonore.

La turbine hélico-centrifuge révolutionnaire développe des pressions élevées similaires à celles des roues centrifuges.

Diffuseur

Diffuseur intégré au soufflage permettant d'améliorer la circulation de l'air, d'augmenter l'efficacité et de réduire le niveau sonore.

Étanchéité

Montage étanche entre la carcasse en acier galvanisé et le support directrice pour éviter les fuites d'air. Joints caoutchouc montés sur les brides pour améliorer l'étanchéité avec les conduits.

Silent bloc

Silent bloc entre le moteur et son support pour réduire les vibrations et donc le niveau sonore de l'installation, surtout en variation de vitesse.

MODÈLES AC

Avec moteur AC monophasé à rotor extérieur à vitesse variable en tension et protection thermique à réarmement manuel.
220-240 V | 50/60 Hz | -20/60° C | Cl. F | IP 44

MODÈLES ECOWATT

Avec moteur EC à vitesse 100 % variable, piloté soit par le potentiomètre situé dans la boîte à bornes soit par contrôle externe du type REB-ECOWATT soit encore par un signal externe 0-10 V sur l'entrée analogique.
230 V±10 % | 50/60 Hz | -20/40° C | Cl. B | IP 44

UNITÉS DE VENTILATION SILENCIEUSES ET INNOVANTES

Gamme de ventilateurs en ligne pour conduits circulaires, conçus pour obtenir des performances aérodynamiques élevées dans un profil très compact et de faibles niveaux sonores.
La gamme est composée de 7 diamètres et couvre une plage de débits allant de 260 à 1 600 m³/h.

Modèle	Vitesse (tr/min)	Puissance absorbée maximale [W]	Intensité absorbée maximale [A-230 V]	Débit maximal (m ³ /h)	Niveau de pression sonore* (dB(A))			Températures maximales (°C à 50Hz)	Poids (kg)
					Aspiration	Rayonné	Soufflage		
JETLINE-100	2690 / 2990	19 / 26	0,1 / 0,1	260 / 300	41 / 43	22 / 29	39 / 41	-20 / +60	3
JETLINE-125	2640 / 2940	40 / 52	0,2 / 0,2	420 / 480	47 / 49	25 / 31	47 / 49	-20 / +60	3,4
JETLINE-150	2730 / 3090	83 / 116	0,4 / 0,5	750 / 810	52 / 55	31 / 33	50 / 53	-20 / +60	4,5
JETLINE-160	2730 / 3080	84 / 117	0,4 / 0,5	760 / 850	52 / 55	31 / 32	51 / 54	-20 / +60	4,5
JETLINE-200	2630 / 2800	126 / 176	0,5 / 0,8	1080 / 1190	58 / 58	42 / 43	55 / 56	-20 / +60	5,6
JETLINE-250	2710 / 3050	160 / 231	0,7 / 1,0	1280 / 1470	59 / 61	45 / 47	58 / 61	-20 / +60	6,5
JETLINE-315	2600 / 2670	215 / 253	0,9 / 1,0	1610 / 1760	61 / 61	49 / 44	60 / 63	-20 / +60	8,4

Caractéristiques techniques à 230V - 50Hz / 60Hz.
*Niveau de pression sonore mesuré à 1,5 m, en champ libre, au point milieu de la courbe caractéristique.

Modèle	Tension de régulation [V]	Vitesse (tr/min)	Puissance absorbée maximale [W]	Intensité absorbée maximale [A-230 V]	Débit maximal (m ³ /h)	Niveau de pression sonore* (dB(A))			Poids (kg)
						Aspiration	Rayonné	Soufflage	
JETLINE-100 ECOWATT	10	2650	16	0,1	260	41	20	41	2,5
	4	1230	4	0,1	120	25	<20	24	
JETLINE-125 ECOWATT	10	2650	26	0,2	390	45	26	45	2,8
	4	1240	8	0,1	310	35	<20	35	
JETLINE-150 ECOWATT	10	2650	58	0,5	680	51	33	51	3,6
	4	1240	8	0,1	310	35	<20	35	
JETLINE-160 ECOWATT	10	2650	60	0,5	720	51	33	51	3,6
	4	1240	8	0,1	330	35	<20	35	
JETLINE-200 ECOWATT	10	2630	109	0,8	1050	55	38	55	4,7
	4	1250	15	0,1	490	39	22	39	
JETLINE-250 ECOWATT	10	2740	135	0,9	1270	58	41	57	5,8
	4	1290	22	0,2	580	42	24	41	
JETLINE-315 ECOWATT	10	2640	194	1,30	1570	61	45	60	8
	4	1260	30	0,2	740	45	29	44	

*Pression acoustique mesurée à 1,5 m en champ libre, au point milieu de la courbe caractéristique.

Pour plus d'information sur la gamme Jetline:



	A	B
JETLINE 100	Ø100	190
JETLINE 125	Ø125	214
JETLINE 150	Ø150	252
JETLINE 160	Ø160	252
JETLINE 200	Ø200	261
JETLINE 250	Ø250	301
JETLINE 315	Ø315	331



1 BOÎTE À BORNES ETANCHE
Boîte à bornes IP65 fixée sur la carcasse sans modifier la hauteur totale du produit.
Version AC [1 presse-étoupe], version ECOWATT [2 presseétoupes].

2 MONTAGE ETANCHE
Joints en caoutchouc sur les brides de raccordement pour un montage plus étanche avec les conduits de l'installation.

3 TURBINE HAUTE PERFORMANCE
Nouvelle géométrie de turbine pour des prestations élevées et de faibles niveaux sonores.

4 SUPPORT DIRECTRICES
Conception et position optimisées de la directrice pour améliorer le rendement et réduire le niveau sonore.