



## Ventiladores Centrífugos con Rodete de Álabes hacia atrás Serie CRT

### CRT

Ventiladores centrífugos de accionamiento directo y simple aspiración, fabricados en chapa de acero protegida contra la corrosión con pintura poliéster, rodete de álabes hacia atrás, equilibrado dinámicamente, motor trifásico, IP55, Clase F.

#### Motores

De 2 ó 4 polos, según versiones, IE 2 de alta eficiencia.

Tensión de alimentación.

Trifásicos 230/400V-50Hz, hasta 3 kW.

400V-50Hz, para potencias superiores.

#### Otros datos

Orientación estándar: LG270.

Aptos para trasegar aire hasta 120°C en continuo.

#### Bajo demanda

Fabricación en diferentes materiales constructivos.

Versiones RD.

Versiones sin pie (MB – Motor Brida).

Versiones de 60Hz.

Motores de 6 polos.

Motores de 2 velocidades.

Versiones para alta temperatura.

(hasta 250°C. Versiones R, con rodete de refrigeración).

Trampilla de inspección, purga de drenaje, distintos tipos de estanqueidad a nivel de voluta y de paso de eje.



## ATEX

Versiones ATEX Bajo pedido, versiones antiexplosivas según la Directiva ATEX para modelos trifásicos: Para trabajar a temperaturas de -20°C a +40°C.- ATEX Antideflagrantes - Gas II 2G Ex d IIB T4 II 2G Ex d IIB+H2 T4 (con motor Ex d IIC T4)- ATEX Seguridad aumentada - Gas II 2G Ex e II T3.- ATEX - Polvo Partículas en suspensión inflamables y polvo no conductor: II 3D Ex tc IIIB T125°C Polvo conductor: II 3D Ex tc IIIC T125°C (con motor IP65) Para seleccionar modelos CRT, ver el programa de selección de producto EASYVENT. Los datos eléctricos de los modelos ATEX pueden variar respecto a los datos indicados en las tablas características. Consulte la disponibilidad de otras versiones de motores ATEX.

## Atributos

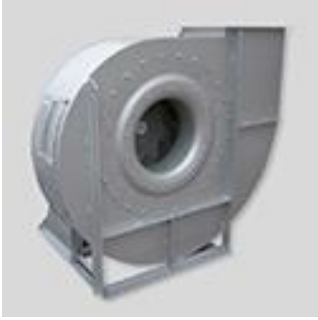


Rodete de álabes hacia atrás

**Puerta de inspección incorporada**

Para los modelos 631 y mayores.

Bajo pedido, en los modelos 251 a 562.

**Posición de la voluta**

Orientable por el usuario, hasta el modelo 562.

A partir del modelo 631 en adelante, se suministra con la posición de montaje fija.

(Voluta soldada al pie soporte delantero)